

Seminário "O futuro da comunicação pública"

Mesa: Culturas e comunicação pública

Dácia Ibiapina (coordenação)

Flávia Rocha

Cacai Nunes e

Wander Pavão



COPRODUÇÃO CINEMATOGRAFICA NO BRASIL

Panorama

Desde 2008, no Brasil, percebe-se um aumento no estímulo às coproduções cinematográficas internacionais. Daquele ano até 2014, Portugal tem sido o principal parceiro do Brasil em coproduções de longas-metragens.

Mecanismos de apoio às coproduções cinematográficas no Brasil

- Editais de Coprodução Cinematográfica com Portugal, Argentina, Uruguai, Itália, Chile e América Latina.
- Acordos bilaterais e multilaterais;
- Programa *Ibermedia*.

Programa Ibermedia

- Brasil é um dos 19 financiadores do Fundo Ibero-americano de Apoio Ibermedia, um programa de estímulo à promoção e à distribuição de filmes ibero-americanos, que faz parte da política audiovisual da Conferência de Autoridades Cinematográficas Ibero-americanas (CACI).
- O Brasil é o 2º maior financiador do Ibermedia.

2005 a 2014

Por Flávia Rocha

1º Brasil e Portugal → 25 longas

2º Brasil e Argentina

2º Brasil e França → 16 longas

3º Brasil e Espanha → 15 longas

The background of the slide features a close-up, slightly blurred image of several film reels. The reels are of different colors, including blue, red, and yellow. Some of the labels on the reels are visible, with text such as "CINEMA BRASILEIRO", "DE CINEMA BRASILEIRO", and "CINEMA BRASILEIRO" appearing on different reels. The overall composition is artistic and related to the film industry.

COPRODUÇÕES CINEMATOGRAFICAS INTERNACIONAIS: POR QUE PORTUGAL É O PRINCIPAL PARCEIRO DO BRASIL?

Edital de fomento direto – desde
2005

Concessão de apoio financeiro a
projetos de produção de longas de
ficção, documentário ou animação

600 mil dólares/ano

Por Flávia Rocha

Experiências

Coprodução Brasil – Portugal 2013

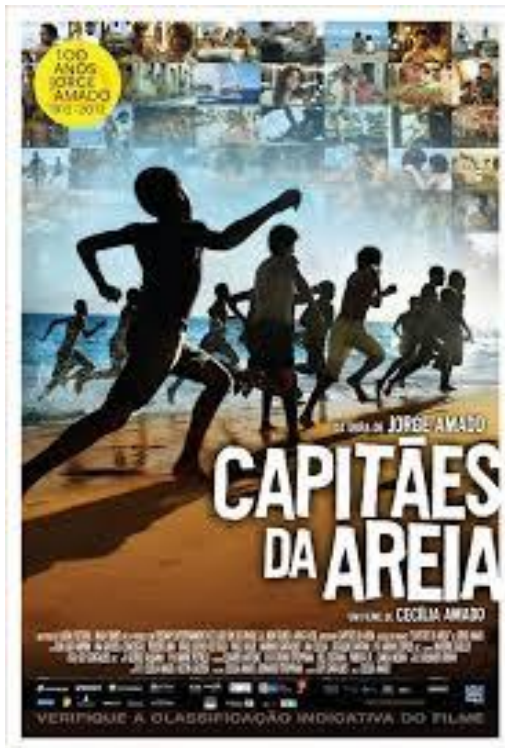
Por Flávio Rocha



- De Miguel Gomes
- Vencedor do Prêmio FIPRESCI no Festival de Berlim em 2012.

Por Flávio Rocha

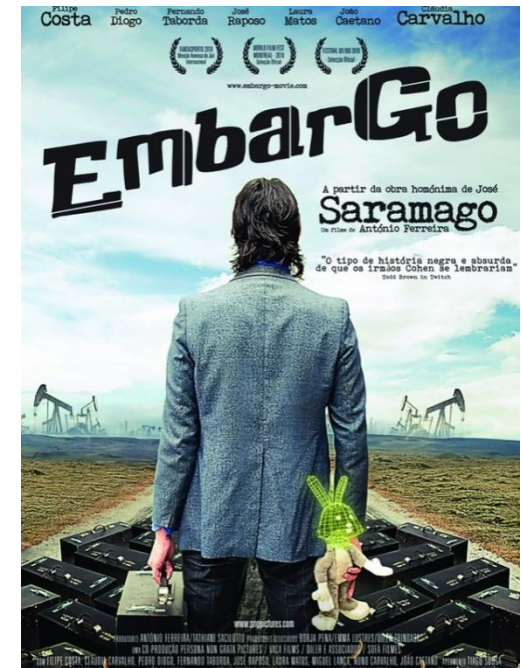
Coproduções Brasil – Portugal 2011



Brasil/Portugal



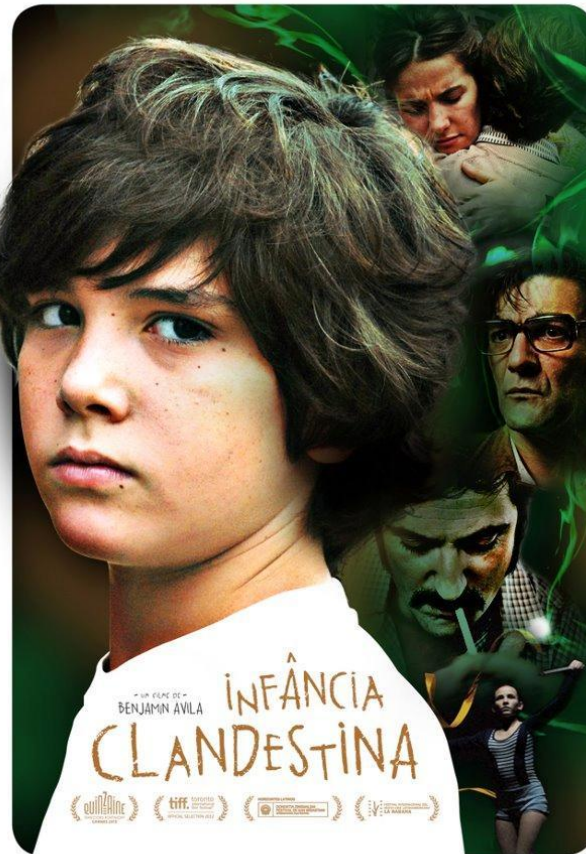
DOC
Brasil/Portugal



Brasil/ Portugal /
Espanha

Coprodução Espanha/Argentina/Brasil 2012

BASEADO EM FATOS REAIS. A DESCOBERTA DO PRIMEIRO AMOR E O FIM DE UMA INFÂNCIA CLANDESTINA.



Coprodução Chile/Brasil/Argentina 2012



Coprodução Brasil/Argentina 2013





Grata!

flaviarocha@unb.br ou
flaviarochafotos@gmail.com